

GRUPA FOLIAREX

FOLIAREX FOLIAREX FOROOF WIGOLEN

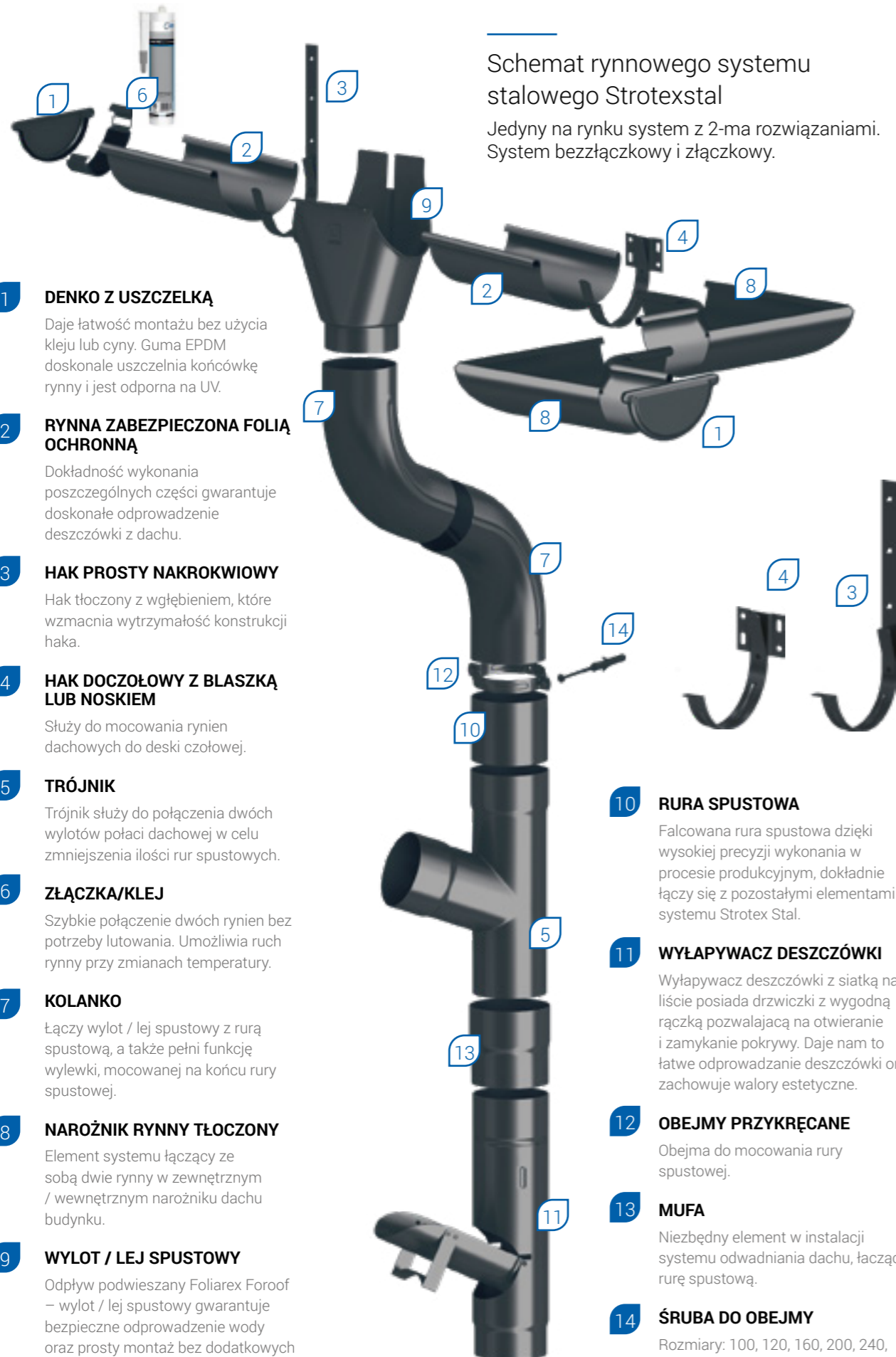
# Systemy dachowe STROTEX



FOLIAREX FOROOF

- System rynnowy stalowy StrotexStal
- System rynnowy stalowy SquareLine
- Komunikacja dachowa
- Ochrona przeciwsniegowa
- Okap obróbki dekarские
- Akcesoria kalenicy
- Ochrona przed ptactwem / spinki
- Folie budowlane / membrany dachowe
- Agrotkaniny

[WWW.FOLIAREXFOROOF.COM.PL](http://WWW.FOLIAREXFOROOF.COM.PL)



## Schemat rynnowego systemu stalowego Strotexstal

Jedyny na rynku system z 2-ma rozwiązaniami. System bezzłączkowy i złączkowy.

### 1 DENKO Z USZCZELKĄ

Daje łatwość montażu bez użycia kleju lub cyny. Guma EPDM doskonale uszczelnia końcówkę rynny i jest odporna na UV.

### 2 RYNNA ZABEZPIECZONA FOLIĄ OCHRONNĄ

Dokładność wykonania poszczególnych części gwarantuje doskonałe odprowadzenie deszczówki z dachu.

### 3 HAK PROSTY NAKROKWIOWY

Hak tłoczony z wgłębieniem, które wzmacnia wytrzymałość konstrukcji haka.

### 4 HAK DOCZOŁOWY Z BLASZKĄ LUB NOSKIEM

Służy do mocowania rynien dachowych do deski czołowej.

### 5 TRÓJNIK

Trójnik służy do połączenia dwóch wylotów pości dachowej w celu zmniejszenia ilości rur spustowych.

### 6 ZŁĄCZKA/KLEJ

Szybkie połączenie dwóch rynien bez potrzeby lutowania. Umożliwia ruch rynny przy zmianach temperatury.

### 7 KOLANKO

Łączy wylot / lej spustowy z rurą spustową, a także pełni funkcję wylewki, mocowanej na końcu rury spustowej.

### 8 NAROŻNIK RYNNY TŁOCZONY

Element systemu łączący ze sobą dwie rynny w zewnętrznym / wewnętrznym narożniku dachu budynku.

### 9 WYLOT / LEJ SPUSTOWY

Odpiływ podwieszany Foliarex Foroof – wylot / lej spustowy gwarantuje bezpieczne odprowadzenie wody oraz prosty montaż bez dodatkowych elementów mocujących.

### 10 RURA SPUSTOWA

Falcowana rura spustowa dzięki wysokiej precyzji wykonania w procesie produkcyjnym, dokładnie łączy się z pozostałymi elementami systemu Strotex Stal.

### 11 WYŁAPYWACZ DESZCZÓWKI

Wyłapywacz deszczówki z siatką na liście posiada drzwiczki z wygodną rączką pozwalającą na otwieranie i zamykanie pokrywy. Daje nam to łatwe odprowadzanie deszczówki oraz zachowuje walory estetyczne.

### 12 OBEJMY PRZYKRĘCANE

Obejma do mocowania rury spustowej.

### 13 MUFLA

Niezbędny element w instalacji systemu odwadniania dachu, łączący rurę spustową.

### 14 ŚRUBA DO OBEJMY

Rozmiary: 100, 120, 160, 200, 240, 260, 280, 300



### RYNNY Z FOLIĄ OCHRONNĄ OD SPODU

\*rynny dostępne w długościach 3 lub 4 mb  
\*\*rynny o długości 2,5,6 mb na zamówienie



### RURA SPUSTOWA MUFOWANA Z ZEWNĘTRZNĄ FOLIĄ OCHRONNĄ

\*rury dostępne w długościach 1,2,3 lub 4 mb



### SZTUCER/WYLOT



### HAK PROSTY NAKROKWIOWY (DŁUGI)\*\*



### HAK DOCZOŁOWY Z BLASZKĄ LUB NOSKIEM (KRÓTKI)\*\*



### OBEJMY PRZYKRĘCANE BEZ ŚRUBY



### KOLANKO / WYLEWKA



### NAROŻNIK RYNNY TŁOCZONY 90° WEWNĘTRZNY / ZEWNĘTRZNY

ROZMIAR	J.M.	PAKOWANIE
25 (105)	MB	250 szt.
28 (127)	MB	210 szt.
33 (153)	MB	150 szt.
40 (192)	MB	80 szt.

ROZMIAR	J.M.	PAKOWANIE
80	MB	80 szt.
100	MB	54 szt.
120	MB	40 szt.
150	MB	24 szt.

ROZMIAR	J.M.	PAKOWANIE
25/80 (105/80)	szt.	25 szt.
28/80 (127/80)	szt.	25 szt.
28/100 (127/100)	szt.	25 szt.
33/100 (153/100)	szt.	25 szt.
33/120 (153/120)	szt.	25 szt.
40/120 (192/120)*	szt.	25 szt.
40/150 (192/150)*	szt.	25 szt.

ROZMIAR	J.M.	PAKOWANIE
25 (105)	szt.	50 szt.
28 (127)	szt.	50 szt.
33 (153)	szt.	50 szt.
40 (192)	szt.	50 szt.

ROZMIAR	J.M.	PAKOWANIE
25 (105)	szt.	50 szt.
28 (127)	szt.	50 szt.
33 (153)	szt.	50 szt.
40 (192)	szt.	50 szt.

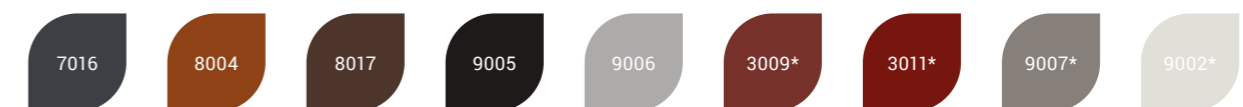
ROZMIAR	J.M.	PAKOWANIE
80	szt.	50 szt.
100	szt.	50 szt.
120	szt.	50 szt.
150	szt.	25 szt.

ROZMIAR	J.M.	PAKOWANIE
80/72°	szt.	30 szt.
100/72°	szt.	20 szt.
120/72°	szt.	12 szt.
150/72°	szt.	10/15 szt.

ROZMIAR	J.M.	PAKOWANIE
25 (105)	szt.	6 szt.
28 (127)	szt.	6 szt.
28 (127)/135*	szt.	6 szt.
33 (153)	szt.	6 szt.
33 (153)/135*	szt.	6 szt.
40 (192) lutowany*	szt.	6 szt.

Dostępne również w tych samych rozmiarach systemy z blachy ocynkowanej oraz cynkowo-tytanowej.

Dostępne kolory RAL:



\* na specjalne zamówienie, indywidualna wycena

\*\* na 1 metr rynny stosujemy 2 haki

System rynnowy posiada 2 sposoby montażu: łączony na złączkę lub klej dekarSKI.

Szczegóły oferty oraz sposób montażu na [www.foliarexforroof.com.pl](http://www.foliarexforroof.com.pl)



**WYŁĄPYWACZ DESZCZÓWKI**

ROZMIAR	J.M.	PAKOWANIE
80	szt.	10 szt.
100	szt.	10 szt.
120	szt.	9 szt.
150	szt.	9 szt.

**DENKO Z USZCZELKĄ (ZAŚLEPKA Z USZCZELKĄ)**

ROZMIAR	J.M.	PAKOWANIE
25 (105)	szt.	50 szt.
28 (127)	szt.	50 szt.
33 (153)	szt.	50 szt.
40 (192)	szt.	50 szt.

**ZŁĄCZKA RYNNY**

ROZMIAR	J.M.	PAKOWANIE
25 (105)	szt.	25 szt.
28 (127)	szt.	25 szt.
33 (153)	szt.	25 szt.
40 (192)	szt.	25 szt.

**TRÓJNIK**

ROZMIAR	J.M.	PAKOWANIE
80/80*	szt.	25 szt.
100/80*	szt.	25 szt.
100/100	szt.	25 szt.
120/80*	szt.	25 szt.
120/100	szt.	25 szt.
120/120	szt.	25 szt.
150/150*	szt.	25 szt.

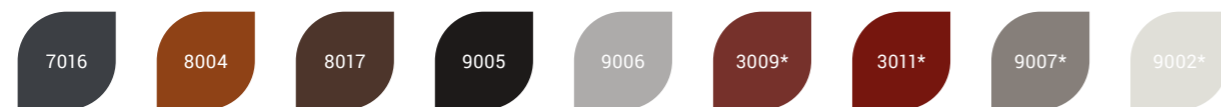
**MUFA DO RURY SPUSTOWEJ**

ROZMIAR	J.M.	PAKOWANIE
80	szt.	25 szt.
100	szt.	25 szt.
120	szt.	25 szt.

**TABELA WYDAJNOŚCI SYSTEMU**

Sposób ustawienia rury spustowej na budynku	Rozmiar systemu RYNNA/RURA						
	105/80	127/80	127/100	153/100	153/120	192/120	192/150
	80 m <sup>2</sup>	100 m <sup>2</sup>	130 m <sup>2</sup>	200 m <sup>2</sup>	240 m <sup>2</sup>	270 m <sup>2</sup>	350 m <sup>2</sup>
	150 m <sup>2</sup>	205 m <sup>2</sup>	240 m <sup>2</sup>	370 m <sup>2</sup>	370 m <sup>2</sup>	450 m <sup>2</sup>	500 m <sup>2</sup>

Dostępne kolory RAL:



\* na specjalne zamówienie, indywidualna wycena

\*\* na 1 metr rynny stosujemy 2 haki

System rynnowy posiada 2 sposoby montażu: łączony na złączkę lub klej dekarSKI.

Szczegóły oferty oraz sposób montażu na [www.foliarexforroof.com.pl](http://www.foliarexforroof.com.pl)



**STOPKA DO OBEJM**

ROZMIAR	J.M.	PAKOWANIE
uniwersalny	szt.	250 szt.

**KLEJ PUR 400 DO RYNNI I POKRYĆ DACHOWYCH**

ROZMIAR	J.M.	PAKOWANIE
kartusze 290ml	szt.	12 szt.

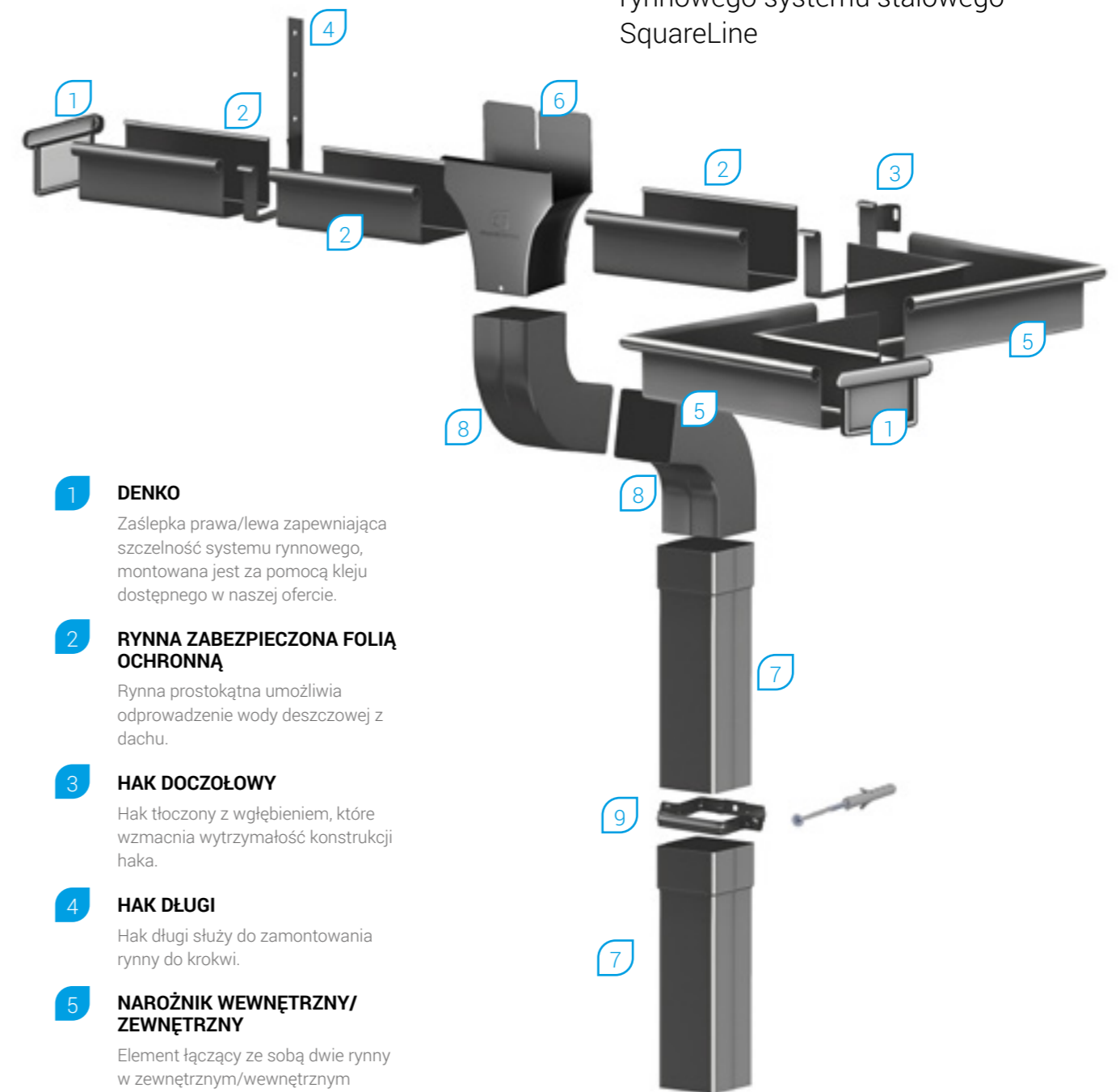
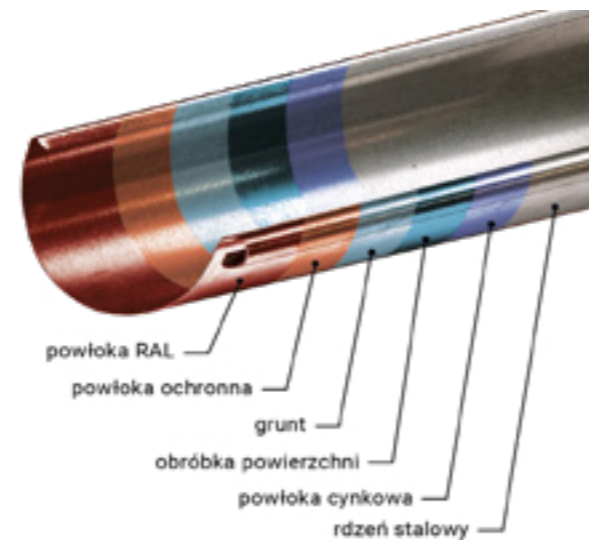
**OSADNIK DO RUR SPUSTOWYCH**

szary, brązowy, czarny

ROZMIAR	J.M.	PAKOWANIE
uniwersalny	szt.	25 szt.

**KLIPSY – HAŁERKI**

ROZMIAR	J.M.	PAKOWANIE
uniwersalny	szt.	10 szt.



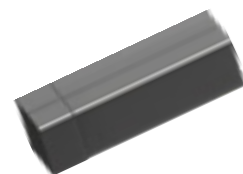
Schemat kwadratowego rynnowego systemu stalowego SquareLine

- DENKO**  
Zaślepka prawa/lewa zapewniająca szczelność systemu rynnowego, montowana jest za pomocą kleju dostępnego w naszej ofercie.
- RYNNA ZABEZPIECZONA FOLIĄ OCHRONNĄ**  
Rynna prostokątna umożliwia odprowadzenie wody deszczowej z dachu.
- HAK DOCZOŁOWY**  
Hak tłoczony z wgłębieniem, które wzmacnia wytrzymałość konstrukcji haka.
- HAK DŁUGI**  
Hak długi służy do zamontowania rynny do krokwi.
- NAROŻNIK WEWNĘTRZNY/ ZEWNĘTRZNY**  
Element łączący ze sobą dwie rynny w zewnętrznym/wewnętrznym narożniku dachu budynku.
- WYLOT/LEJ SPUSTOWY**  
Gwarantuje bezpieczne odprowadzenie wody. Do montażu nie są wymagane żadne dodatkowe elementy mocujące.
- RURA SPUSTOWA**  
Rura spustowa dzięki precyzyjności wykonania dokładnie łączy się z pozostałymi częściami systemu SquareLine.
- KOLANO**  
Służy do połączenia wylotu/ leja spustowego z rurą spustową, a także pełni funkcję wylewki, mocowanej na końcu rury spustowej.
- OBEJMA**  
Służy do mocowania rury spustowej do ściany budynku.



**RYNNA**

ROZMIAR	J.M.	PAKOWANIE
80	szt.	10 szt.
100	szt.	10 szt.
120	szt.	9 szt.
150	szt.	9 szt.



**RURA SPUSTOWA**

ROZMIAR	J.M.	PAKOWANIE
25 (105)	szt.	50 szt.
28 (127)	szt.	50 szt.
33 (153)	szt.	50 szt.
40 (192)	szt.	50 szt.



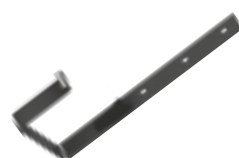
**WYLOT/LEJ SPUSTOWY**

ROZMIAR	J.M.	PAKOWANIE
25 (105)	szt.	25 szt.
28 (127)	szt.	25 szt.
33 (153)	szt.	25 szt.
40 (192)	szt.	25 szt.



**HAK DOCZOŁOWY**

ROZMIAR	J.M.	PAKOWANIE
80/80*	szt.	50 szt.
100/80*	szt.	50 szt.
100/100	szt.	50 szt.
120/80*	szt.	50 szt.
120/100	szt.	50 szt.
120/120	szt.	50 szt.
150/150*	szt.	50 szt.



**HAK DŁUGI**

ROZMIAR	J.M.	PAKOWANIE
80	szt.	50 szt.
100	szt.	50 szt.
120	szt.	50 szt.



**OBEJMA**

ROZMIAR	J.M.	PAKOWANIE
uniwersalny	szt.	25 szt.



**KOLANO**

ROZMIAR	J.M.	PAKOWANIE
120/100	szt.	8 szt.
150/100	szt.	8 szt.



**NAROŻNIK WEWNĘTRZNY/  
ZEWNĘTRZNY**

szary, brązowy, czarny

ROZMIAR	J.M.	PAKOWANIE
uniwersalny	szt.	10 szt.



**DENKO**

ROZMIAR	J.M.	PAKOWANIE
uniwersalny	szt.	10 szt.

Dostępne kolory RAL:



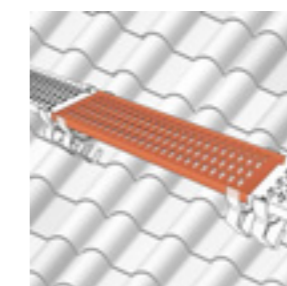
System rynnowy łączony na klej dekarSKI.  
Szczegóły oferty oraz sposób montażu na [www.foliarexforroof.com.pl](http://www.foliarexforroof.com.pl)

System komunikacji dachowej STROTEX to stopnie i ławy kominiarskie, które umożliwiają bezpieczną inspekcję dachu oraz ułatwiają dostęp do przewodów kominowych w celu wykonania niezbędnych przeglądów i napraw.



**ŁAWA KOMINIARSKA**

**Jednostka miary:**  
szt. | pakowanie 5 szt.  
**Rozmiar:**  
400 x 250 mm | 600 x 250 mm  
800 x 250 mm | 1000x250 mm  
1200 x 250 mm | 1500 x 250 mm  
2000 x 250 mm | 3000 x 250 mm



**ŁĄCZNIK ŁAWY  
KOMINIARSKIEJ**

Stal ocynkowana  
Wykonany z płaskownika  
**Jednostka miary:**  
szt. | pakowanie 6 szt.  
**Rozmiar:** 40 x 4 mm, długość 250 mm



**MOCOWNIK ŁAWY  
KOMINIARSKIEJ KOŁYSKA**

Stal ocynkowana  
Wykonany z płaskownika  
**Jednostka miary:**  
szt. | pakowanie 6 szt.  
**Rozmiar:** 40 x 4 mm



**WSPORNIK ŁAWY I  
STOPNIA – DACHÓWKA  
Z GUMĄ EPDM**

**Jednostka miary:**  
szt. | pakowanie 6 szt.  
**Rozmiar:** 40 x 4 mm



**WSPORNIK ŁAWY I  
STOPNIA  
– DACHÓWKA**

**Jednostka miary:**  
szt. | pakowanie 6 szt.  
**Rozmiar:** 40 x 4 mm



**WSPORNIK ŁAWY  
I STOPNIA KARPIÓWKA Z  
GUMĄ EPDM**

**Jednostka miary:**  
szt. | pakowanie 6 szt.  
**Rozmiar:** 40 x 4 mm



**WSPORNIK ŁAWY  
I STOPNIA  
BLACHODACHÓWKA**

**Jednostka miary:**  
szt. | pakowanie 6 szt.  
**Rozmiar:**  
350/20 mm | 400/20 mm  
330/30 mm | 350/35 mm  
350/30 mm | 370/35 mm



**WSPORNIK ŁAWY I  
STOPNIA  
UNIWERSALNY**

**Jednostka miary:**  
szt. | pakowanie 6 szt.  
**Rozmiar:** 40 x 4 mm



**WSPORNIK ŁAWY  
I STOPNIA  
PRZYŚCIENNY**

**Jednostka miary:**  
szt. | pakowanie 6 szt.  
**Rozmiar:** 40 x 4 mm



**STOPIEŃ KOMINIARSKI**

Wykonany z blachy  
o grubości 1,5 mm  
**Jednostka miary:**  
szt. | pakowanie 5 szt.  
**Rozmiar:** podstawa 4 mm



**UCHWYT MOCOWANIA  
DO RĄBKĄ STOJĄCEGO**

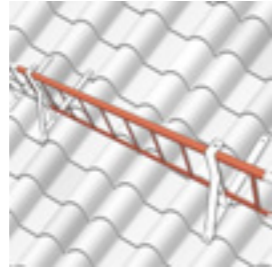
**Jednostka miary:**  
szt. | pakowanie 5 szt.  
**Rozmiar:** 40 x 4 mm

Dostępne kolory RAL:



\* dodatkowe kolory na zamówienie

**System przeciwśniegowy STROTEX** składa się z płotków przeciwśniegowych, rur, łączników, wsporników oraz śniegołapów. Stanowi zaporę śnieżną w dolnej części połaci dachowej. Zapobiega gromadzeniu się nadmiaru śniegu w orynnowaniu, zatrzymując go bezpośrednio na dachu i chroniąc system rynnowy przed zniszczeniem. System eliminuje również proces tworzenia się sopli lodowych poprzez stopniowe uwalnianie wody z zatrzymanego topniejącego śniegu.



**PŁOTEK PRZECIWSNIEGOWY**

**Jednostka miary:**  
szt. | pakowanie 6 szt.  
**Rozmiar:**  
1200 x 180 mm  
2000 x 180 mm  
3000 x 200 mm



**WSPORNIK PŁOTKA PRZECIWSNIEGOWEGO UNIWERSALNY**

**Jednostka miary:**  
szt. | pakowanie 6 szt.  
**Rozmiar:** 4 x 30 x 180 mm



**WSPORNIK PŁOTKA PRZECIWSNIEGOWEGO DACHÓWKA TYP A**

**Jednostka miary:**  
szt. | pakowanie 6 szt.  
**Rozmiar:** 4 x 30 x 180 mm



**WSPORNIK PŁOTKA PRZECIWSNIEGOWEGO DO MOCOWNIKA NA RĄBEK STOJĄCY**

Wykorzystywany do mocowania na uchwycie mocowania do rąbka stojącego.  
**Jednostka miary:**  
szt. | pakowanie 6 szt.



**ŚNIEGOŁAP DACHÓWKA BETONOWA**

**Rozmiar:** uniwersalny  
**Kolory RAL:** 8017, 8004, 9005



**ŚNIEGOŁAP DACHÓWKA CERAMICZNA**

Na zamówienie pod typ dachówki  
**Kolory RAL:** 8017, 8004, 9005



**ŁĄCZNIK PŁOTKA PRZECIWSNIEGOWEGO**

**Jednostka miary:**  
szt. | pakowanie 50 szt.



**WSPORNIK PŁOTKA PRZECIWSNIEGOWEGO DACHÓWKA TYP B**

**Jednostka miary:**  
szt. | pakowanie 6 szt.  
**Rozmiar:** 4 x 30 x 180 mm



**WSPORNIK PŁOTKA PRZECIWSNIEGOWEGO KARPIÓWKA**

**Jednostka miary:**  
szt. | pakowanie 6 szt.  
**Rozmiar:** 4 x 30 x 180 mm



**WSPORNIK PŁOTKA PRZECIWSNIEGOWEGO BLACHODACHÓWKA**

**Jednostka miary:**  
szt. | pakowanie 6 szt.  
**Moduły, rozmiar:**  
350/20 mm | 400/20 mm  
330/30 mm | 350/35 mm  
350/30 mm | 370/35 mm

Dostępne kolory RAL:



\* dodatkowe kolory na zamówienie



**WSPORNIK RUR PRZECIWSNIEGOWYCH UNIWERSALNY**

**Jednostka miary:**  
szt. | pakowanie 5 szt.  
**Rozmiar:** uniwersalny



**WSPORNIK RUR PRZECIWSNIEGOWYCH NA RĄBEK STOJĄCY TYP T i TYP L**

**Jednostka miary:**  
szt. | pakowanie 5 szt.



**WSPORNIK RUR PRZECIWSNIEGOWYCH DACHÓWKA TYP A**

**Jednostka miary:**  
szt. | pakowanie 6 szt.



**ŁĄCZNIK RURY**

**Jednostka miary:**  
szt. | pakowanie 25 szt.  
**Rozmiar:** długość 10 cm



**RURA PRZECIWSNIEGOWA STAL POWLEKANA**

**Rozmiar:** długość 2 metry



**WSPORNIK RUR PRZECIWSNIEGOWYCH BLACHODACHÓWKA**

**Jednostka miary:**  
szt. | pakowanie 6 szt.  
**Moduły, rozmiar:**  
330/30 mm | 350/35 mm  
350/30 mm | 370/35 mm



**WSPORNIK RUR PRZECIWSNIEGOWYCH KARPIÓWKA**

**Jednostka miary:**  
szt. | pakowanie 6 szt.



**WSPORNIK RUR PRZECIWSNIEGOWYCH DACHÓWKA TYP B**

**Jednostka miary:**  
szt. | pakowanie 6 szt.



**ZAŚLEPKA RURY TWORZYWO SZTUCZNE**

**Jednostka miary:**  
szt. | pakowanie 50 szt.  
**Rozmiar:** długość 3 cm



**BŁOKADA RURY**

**Jednostka miary:**  
szt. | pakowanie 50 szt.  
**Rozmiar:** długość 3 cm

Dostępne kolory RAL:



\* dodatkowe kolory na zamówienie

Podstawową funkcją **okapu** jest kierowanie wody opadowej z dala od ścian budynku. Grzebień okapu zapewnia wymagany przekrój wlotu powietrza pod pokrycie, a także zabezpieczają dach przed przedostawaniem się pod jego połac ptaków oraz drobnych gryzoni. Obróbki blacharskie zabezpieczają budynek przed niekorzystnym wpływem warunków atmosferycznych.

**Taśmy kalenicowe i akcesoria kalenicy** umożliwiają prawidłową wentylację grzbietu, chroniąc dach przed przenikaniem nawiewanego śniegu, deszczu, wilgoci i kurzu. Stosowane bezpośrednio pod gąsiorami taśmy kalenicowe umożliwiają odprowadzenie na zewnątrz powietrza i pary wodnej gromadzącej się pod pokryciem dachowym.

**GRZEBIEŃ OKAPU Z KRATKĄ**

**Jednostka miary:** szt. | pakowanie 50 szt.  
**Rozmiar:** długość 1000 mm | długość zębów: 60 mm  
**Kolory:** czarny, ceglany, brązowy

**GRZEBIEŃ OKAPU PŁASKI**

**Jednostka miary:** szt. | pakowanie 300 szt.  
**Rozmiar:** długość 1000 mm | długość zębów: 60 mm  
**Kolory:** czarny, ceglany, brązowy

**KRATKA OKAPOWA**

**Jednostka miary:** szt. | pakowanie 20 szt.  
**Rozmiar:** 5000 x 80 mm | 5000 x 100 mm  
**Kolory:** czarny, ceglany, brązowy

**PAS NADRYNNOWY**

**Jednostka miary:** szt. | pakowanie 10 szt.  
**Rozmiar:** 2 m  
**Kolory:** ocynk, brązowy, grafitowy

**PAS PODRYNNOWY**

**Jednostka miary:** szt. | pakowanie 10 szt.  
**Rozmiar:** 2 m  
**Kolory:** ocynk, brązowy, grafitowy

**RYNNA KOSZOWA**

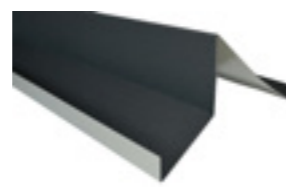
**Jednostka miary:** szt. | pakowanie 5 szt.  
**Rozmiar:** 2 m  
**Kolory:** ocynk, brązowy, grafitowy

**OBRÓBKA PRZYŚCIENNA**

**Jednostka miary:** szt. | pakowanie 10 szt.  
**Rozmiar:** 2 m  
**Kolory:** ocynk, brązowy, grafitowy

**KALENICA DACHOWA**

**Jednostka miary:** szt. | pakowanie 5 szt.  
**Rozmiar:** 2 m  
**Kolory:** ocynk, brązowy, grafitowy

**BLACHA SKRAJNA**

**Jednostka miary:** szt. | pakowanie 5 szt.  
**Rozmiar:** 2 m  
**Kolory:** ocynk, brązowy, grafitowy

**PARAPET ZEWNĘTRZNY STALOWY**

**Jednostka miary:** szt. | pakowanie 5 szt.  
**Rozmiar:** 20 x 120, 20 x 150, 20 x 200, 25 x 120, 25 x 150, 25 x 200 cm  
**Kolory:** biały, brązowy, grafitowy, orzech, złoty dąb

**TAŚMA KALENICOWA STROTEX AL 300**

**Jednostka miary:** szt. | pakowanie 4 szt.  
**Rozmiar:** 300 mm x 5 m  
**Kolory:** brązowy, ceglany, czarny, grafitowy

**TAŚMA KALENICOWA STROTEX 310**

**Jednostka miary:** szt. | pakowanie 4 szt.  
**Rozmiar:** 310 mm x 5 m  
**Kolory:** brązowy, ceglany, czarny, grafitowy

**TAŚMA KALENICOWA STROTEX 230**

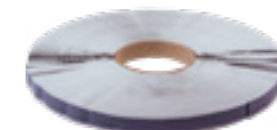
**Jednostka miary:** szt. | pakowanie 11 szt.  
**Rozmiar:** 230 mm x 5 m  
**Kolory:** brązowy, ceglany, czarny, grafitowy

**WSPORNIK ŁATY KALENICOWEJ BL**

**Jednostka miary:** szt. | pakowanie 100 szt.  
**Rozmiar:** 40,50 mm

**WSPORNIK ŁATY KALENICOWEJ GW**

**Jednostka miary:** szt. | pakowanie 100 szt.  
**Rozmiar:** 180, 210, 230, 260 - 40,50 mm

**TAŚMA BUTYLOWA STROTEX**

**Jednostka miary:** szt. | pakowanie 100 szt.  
**Rozmiar:** 1 x 15 x 45 mb  
**Kolory:** szary, czarny

**USZCZELKA KLINOWA**

**Jednostka miary:** szt. | pakowanie 20 szt., 100 szt.  
**Rozmiar:** 30 x 60 x 1000 mm  
**Gęstość:** 18 - 20 kg/m<sup>3</sup>

**DENKO KALENICY PCV**

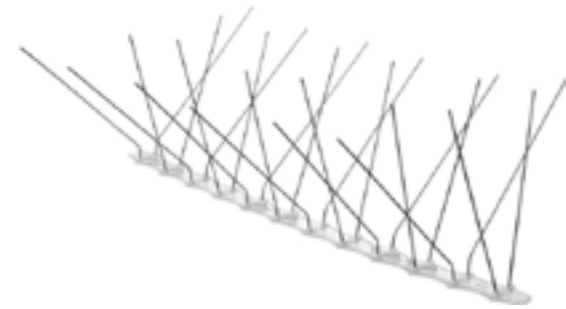
**Kolory:** brązowy, ceglany, czarny

**TAŚMA ROZPRĘŻNA**

**Rozmiar:** 20/10 (20/50 mm rolka 5m), 20/8 (20/40 mm rolka 5m)

## Ochrona przed ptactwem

System ochrony przed ptakami gwarantuje zabezpieczenie przed przebywaniem ptaków w miejscach niepożądanych tj.: gzymsy, parapety, pasy nadrynnowe, balkony itp.



### TYP BS

#### Rozmiary:

szer. rozstawu kolców 100 mm  
wys. kolców 110 mm ilość drutów 72 mb  
obszar ochronny kolców 280 mm  
dł. modułu 341 mm opakowanie 120 szt.

## Spinki

Spinki do dachówek dostępne są w różnych wersjach dopasowanych do rodzaju dachówek.



### SPINKA Z HACZYKIEM

z haczykiem K, z haczykiem O  
Opakowanie: 100 szt.



### SPINKA DO DACHÓWKI CIĘTEJ

Opakowanie: 100 szt.



### SPINKA U

Rozmiar: małe, duże  
Opakowanie: 100 szt.



### SPINKA UNIWERSALNA

Rozmiar: 280 mm, 320 mm, 340 mm  
Opakowanie: 100 szt.



### SPINKA K

Rozmiar: 75 x 48 mm, 75 x 65 mm, 85 x 65 mm  
Opakowanie: 100 szt.



### SPINKA Z WYSOKIM ZAMKIEM

Rozmiar: drut o grubości 2,5 mm  
Opakowanie: 100 szt.



### SPINKA J

Rozmiar: 40 mm, 50 mm  
Opakowanie: 250 szt.



### SPINKA MNICH-MNISZKA MM

Rozmiar: 40 mm, 60 mm  
Opakowanie: 100 szt.

## Blachodachówka modułowa Strotex MUSTANG



### BLACHODACHÓWKA MODUŁOWA STROTEX MUSTANG

#### Rozmiary:

szerokość całkowita 1,20 m  
długość całkowita 0,711 m  
powierzchnia całkowita arkusza 1,20 m x 0,711 m = 0,853 m<sup>2</sup>

szerokość krycia 1,14 m  
długość krycia 0,7 m  
powierzchnia krycia 1,14m x 0,70m = 0,798 m<sup>2</sup>

rozstaw łat – 0,35 m

dostępne kolory: grafit, brąz i cegła  
ilość sztuk na palecie: 100

## Gąsiori

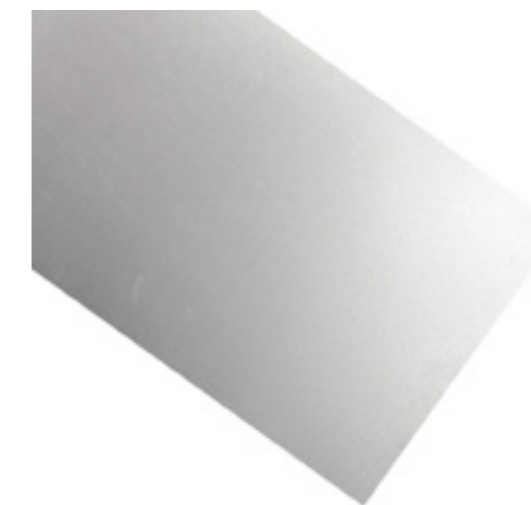


### GAŚSIOR DO BLACHODACHÓWKI

długość 2 mb / krycia 1,9 mb

Dostępne kolory: grafit, brąz i cegła  
Ilość sztuk na palecie: 100

## Blacha płaska w arkuszach

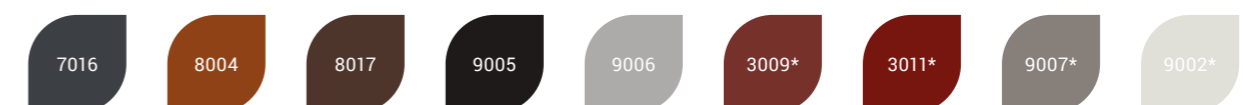


### BLACHA PŁASKA

#### Wymiary:

ocynk: 1,0 x 2,0 x 0,5 m  
kolory 7016/8017: 1,25 x 2,0 x 0,5 m  
Ilość sztuk na palecie: 100

Dostępne kolory RAL:



Rodzina Strotex powiększa się!

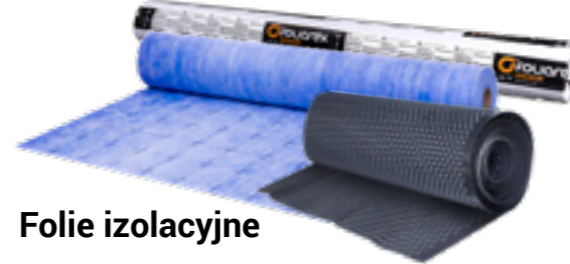


**Membrany dachowe 4 warstwowe**  
Wysokopropuszczalne

- wysoka przepuszczalność pary wodnej
- wodoszczelność
- zdolność absorpcji
- odporna na uszkodzenia mechaniczne
- odporna na promieniowanie uv

**Folie paroizolacyjne i wiatroizolacyjne**

- ochrona przed wilgocią
- odporna na uszkodzenia mechaniczne
- ochrona termiczna
- zdolność absorpcji
- wodoszczelność



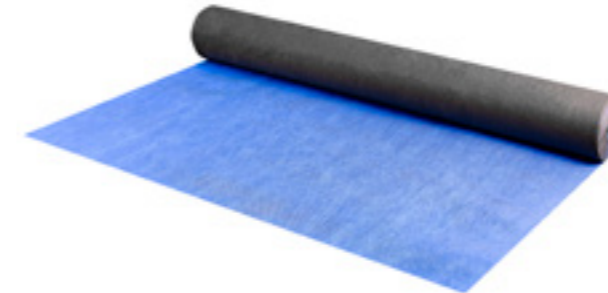
**Membrany dachowe 3 warstwowe w wersji ekonomicznej**

- wysoka przepuszczalność pary wodnej
- wodoszczelność
- właściwości wiatroizolacyjne

**Folie izolacyjne**

- ochrona przed wilgocią
- odporna na uszkodzenia mechaniczne
- wodoszczelność

**Membrany dachowe**  
wysokoprzepuszczalne 4 warstwowe



**STROTEX-Q UV PROTECT – NOWOŚĆ**

Dostępna w 3 wariantach: bez systemu pasa klejącego, z systemem 1-go lub 2-ch pasów klejących  
Gramatura: 230 g/m<sup>2</sup>  
Wymiary rolki: 1,5 m x 50 m

**STROTEX-Q TPU**

Gramatura: 220 g/m<sup>2</sup> | 180g/m<sup>2</sup>  
Wymiary rolki: 1,5 m x 50 m

**STROTEX-Q ADVANCED PLUS**

Gramatura: 260 g/m<sup>2</sup>  
Wymiary rolki: 1,5 m x 50 m

**STROTEX-Q PERFORMANCE**

Dostępna w 3 wariantach: bez systemu pasa klejącego, z systemem 1-go lub 2-ch pasów klejących  
Gramatura: 220 g/m<sup>2</sup>  
Wymiary rolki: 1,5 m x 50 m

**STROTEX-Q NEXTREME**

Dostępna w 3 wariantach: bez systemu pasa klejącego, z systemem 1-go lub 2-ch pasów klejących  
Gramatura: 200 g/m<sup>2</sup>  
Wymiary rolki: 1,5 m x 50 m

**STROTEX-Q EXTREME**

Gramatura: 180 g/m<sup>2</sup>  
Wymiary rolki: 1,5 m x 50 m



## Membrany dachowe

wysokoprzepuszczalne 4 warstwowe



### STROTEX-Q SUPREME

Gramatura: 170 g/m<sup>2</sup>  
Wymiary rolki: 1,5 m x 50 m



### STROTEX-Q STRONG 200

Gramatura: 200 g/m<sup>2</sup> | 160 g/m<sup>2</sup>  
Wymiary rolki: 1,5 m x 50 m



### STROTEX-Q AKTIV PP 135

Gramatura: 135g/m<sup>2</sup>  
Wymiary rolki: 1,5 m x 50 m



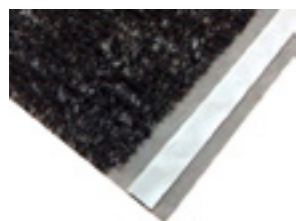
### STROTEX DYNAMIC

Gramatura: 135 g/m<sup>2</sup>  
Wymiary rolki: 1,5 m x 50 m



### STROTEX EXPERT

Gramatura: 115 g/m<sup>2</sup>  
Wymiary rolki: 1,5 m x 50 m



### MATA STRUKTURALNA V-MAX – membrana dachowa z oplotem

Gramatura: 450 g/m<sup>2</sup>  
Wymiary rolki: 1,5 m x 25 m



### OPLOD

Gramatura: 300 g/m<sup>2</sup>  
Wymiary rolki: 1,4 m x 30 m

## Membrany dachowe

w wersji ekonomicznej 3 warstwowe



### STROTEX MEDIUM

Gramatura: 150 g/m<sup>2</sup>  
Wymiary rolki: 1,5 m x 50 m



### STROTEX V

Gramatura: 135 g/m<sup>2</sup>  
Wymiary rolki: 1,5 m x 50 m



### STROTEX BASIC

Gramatura: 115 g/m<sup>2</sup>  
Wymiary rolki: 1,5 m x 50 m



### STROTEX TOPLES

Gramatura: 95 g/m<sup>2</sup>  
Wymiary rolki: 1,5 m x 50 m

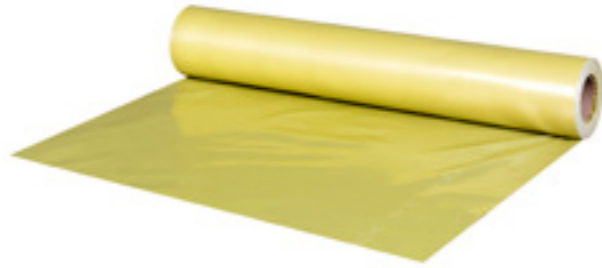
## Folia pod ogrzewanie podłogowe



### STROTEX HOTFLOOR

Gramatura: 100g/m<sup>2</sup>  
Wymiary rolki: 1 m x 25 m, 1 m x 50 m

## Folie paroizolacyjne



**FOLIAREX PI 200-N - PAROIZOLACJA KLASYCZNA**  
Gramatura: 200 µm  
Wymiary rolki: 2m x 50 m, 4m x 25 m, 4m x 50 m



**BUDFOL ANTYDROP - PAROIZOLACJA AKTYWNA**  
Gramatura: 100g/m<sup>2</sup>  
Wymiary rolki: 1,5 m x 50 m



**STROTEX AL 180, 150, 90 - PAROIZOLACJA ZBROJONA ALUMINIOWA**  
Gramatura: 180g/m<sup>2</sup>, 150g/m<sup>2</sup>, 90g/m<sup>2</sup>  
Wymiary rolki: 1,5 m x 50 m



**STROTEX 110 PI - PAROIZOLACJA ZBROJONA**  
Gramatura: 110g/m<sup>2</sup>  
Wymiary rolki: 1,5 m x 50 m



**STROTEX 110 PP - FOLIA DACHOWA NISKOPAROPRZEPUSZCZALNA**  
Gramatura: 220 g/m<sup>2</sup>  
Wymiary rolki: 1,5 x 50 mb

## Wiatroizolacja



**WIGOFOL 100 - WIATROIZOLACJA**  
Gramatura: 100g/m<sup>2</sup>  
Wymiary rolki: 1,5 m x 50 m

## Folie izolacyjne



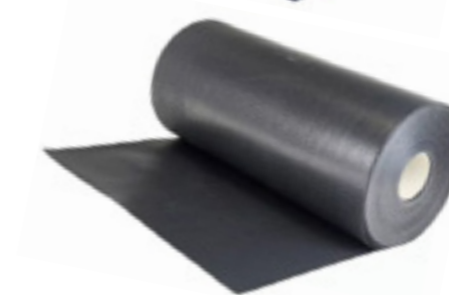
**Q-IZOLMAT**  
Gramatura: 175g/m<sup>2</sup>  
Wymiary rolki: 0,2m x 30 m, 0,3m x 30 m, 1,0m x 30 m



**FOLIAREX IZ 200-N**  
Gramatura: 200 µm  
Wymiary rolki: 1,5 m x 50 m  
W ofercie dostępna również wersja 150, 300 i 500, a także w wersji ochronnej nieatestowanej



**FOLIA KUBEŁKOWA**  
Rozmiar: 400g/m<sup>2</sup>  
Wymiary rolki: 1 x 20, 1,5 x 20, 2 x 20 m



**FOLIA DO IZOLACJI POZIOMEJ MURU**  
Rozmiar: 0,3 x 30, 0,4 x 50, 0,5 x 50, 0,3 x 65 50 mb

## Agrotkaniny, agrowłókniny



**Agrotkanina AgroWIG 80, 90, 100**  
Kolor: czarny, zielony, brązowy  
Dostępne szerokości: 60, 80, 110, 160, 210(S), 320(S) cm  
Długość nawoju – 100m  
Dostępne również w pakietach: 1,6x5; 1,6x10m; 1,1x5m; 1,1x10m

**Agrowłóknina Wigofil 23, 50, 100, 150**  
Kolor: biały, czarny, brązowy  
Szerokość: 160cm  
Długość nawoju – 100m  
Dostępne również w pakietach: 1,6x5m; 1,6x10m

# GRUPA FOLIAREX

FOLIAREX FOLIAREX FOROOF WIGOLEN

FOLIAREX FOROOF

Foliarex Foroof Sp. z o.o.

ul. Przejazdowa 2 A,B

42-280 Częstochowa

e-mail: bok@foliarexforoof.com.pl

[WWW.FOLIAREXFOROOF.COM.PL](http://WWW.FOLIAREXFOROOF.COM.PL)



wymiar  
technologii